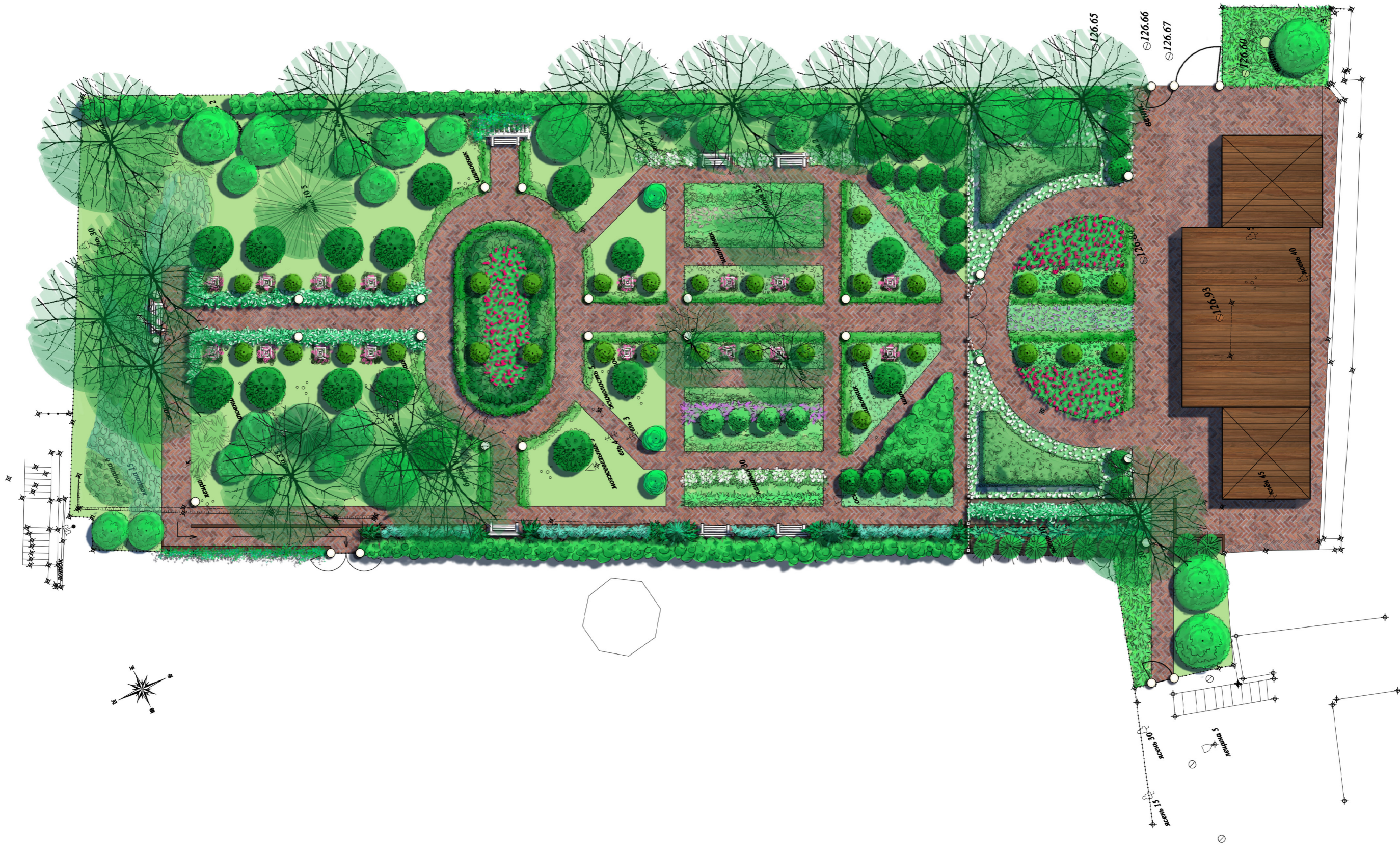




Ботанический сад имени П.И.Травникова
г. Москва, Фрунзенская набережная, вл.8

Концепция реконструкции территории



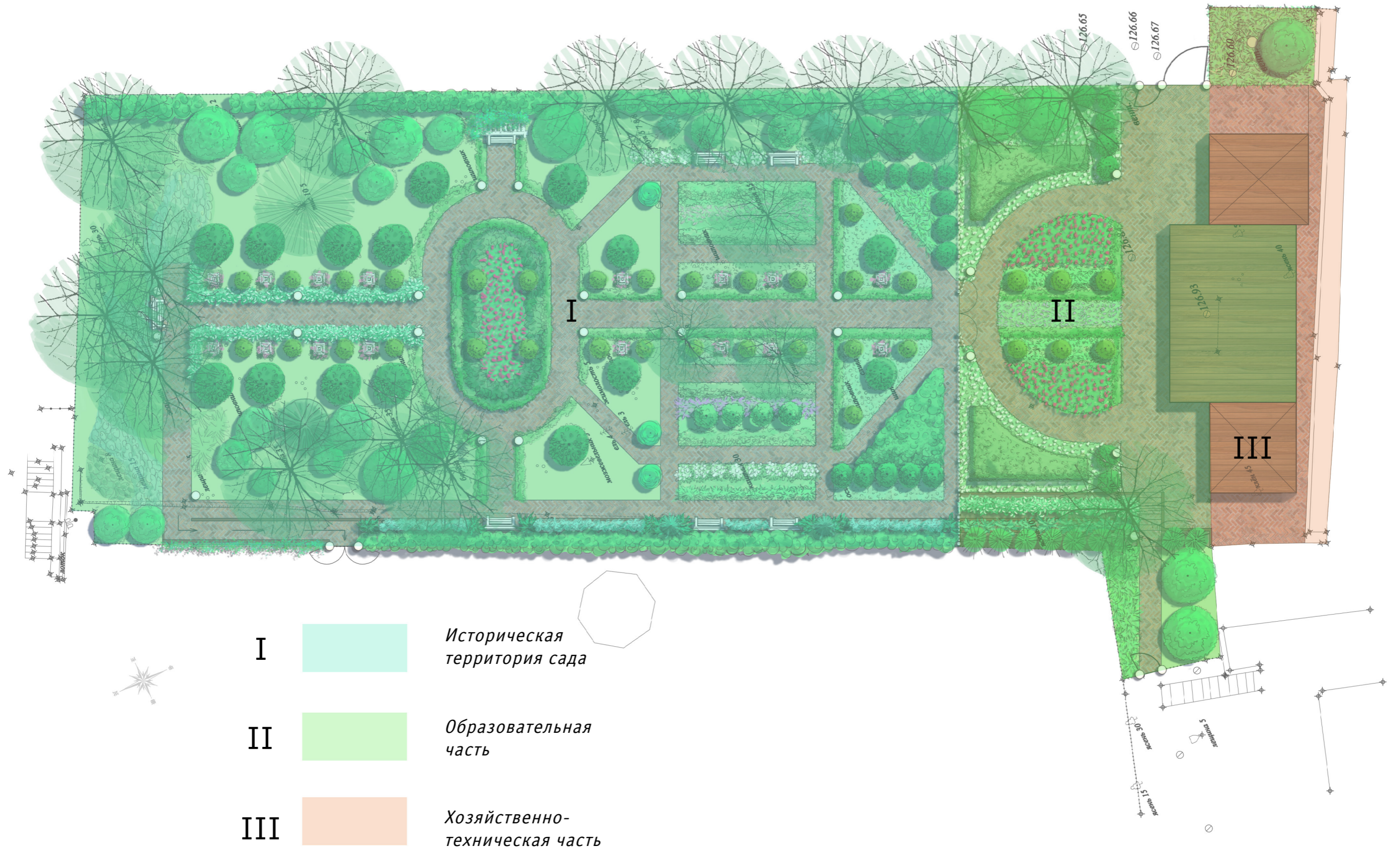


Мастерплан

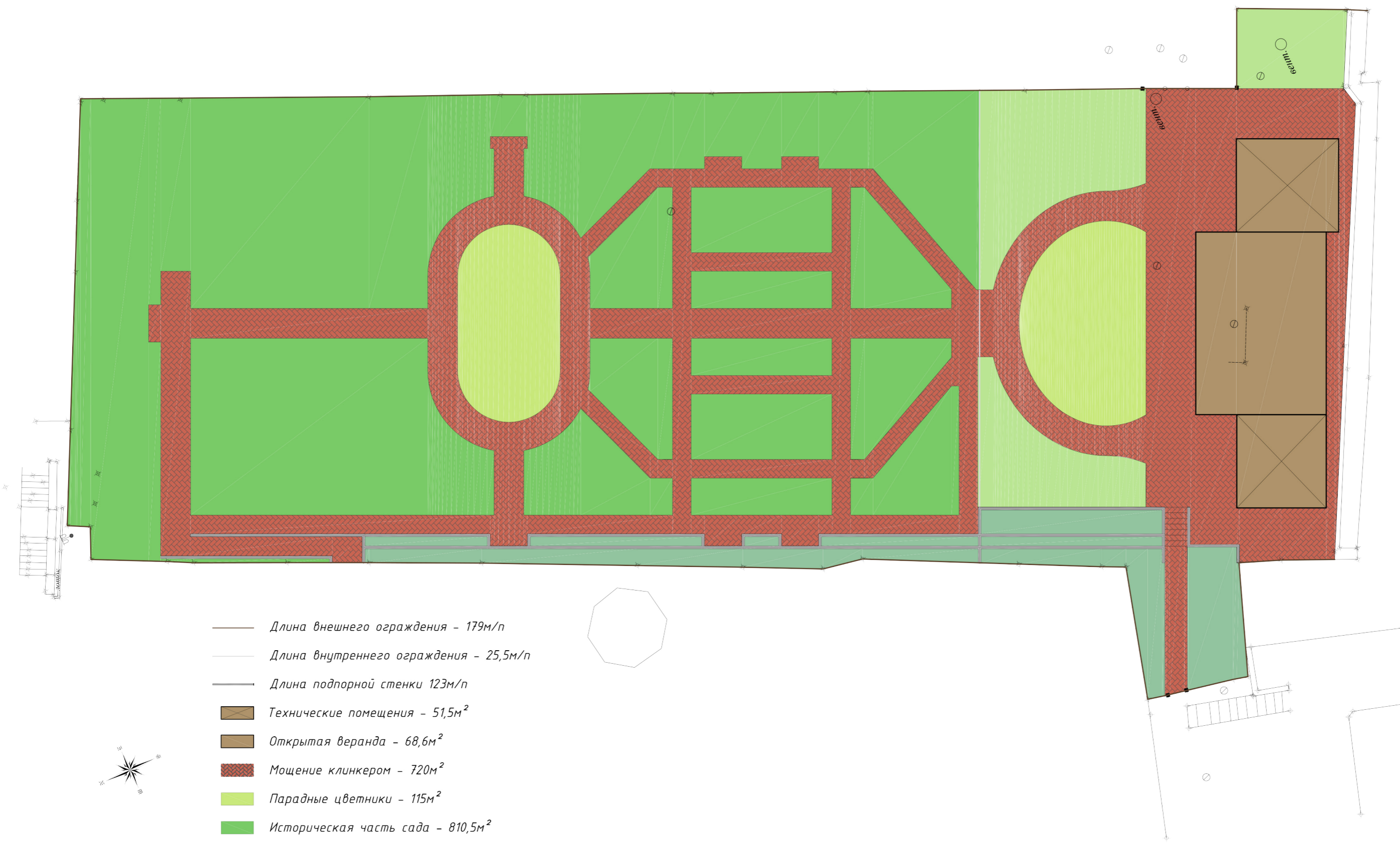
Сад П.И.Травникова
Концепция реконструкции территории







- I Историческая территория сада
- II Образовательная часть
- III Хозяйственно-техническая часть










- Длина внешнего ограждения - 179м/п
- Длина внутреннего ограждения - 25,5м/п
- Длина подпорной стенки 123м/п
-  Технические помещения - 51,5м²
-  Открытая веранда - 68,6м²
-  Мощение клинкером - 720м²
-  Парадные цветники - 115м²
-  Историческая часть сада - 810,5м²
-  Новая часть сада - 123,5м²
-  Посадки на подпорных стенах - 100м²



Фото-коллаж
Центральная аллея в исторической части сада

Сад П. И. Травникова
Концепция реконструкции территории









Примеры и аналоги
Увитые перголы

Сад П. И. Травникова
Концепция реконструкции территории



Деревья и кустарники

1. *Abies* sp./ Пихта
2. *Acer platanoides* / Клен платановидный
3. *Acer saccharinum* / Клен сахаристый
4. *Acer saccharinum* f. *laciniatum* / Клен сахаристый, форма рассеченнолистная
5. *Aesculus hippocastanum* / Конский каштан обыкновенный
6. *Berberis thunbergii* / Барбарис Тунберга
7. *Betula pendula* / Береза повислая
8. *Buxus sempervirens* / Самшит вечнозеленый
9. *Cotoneaster lucida* / Кизильник блестящий
10. *Crataegus crus-galli* / Боярышник петушья шпора
11. *Crataegus* sp. / Боярышник
12. *Eleutherococcus senticosus* / Элеутерококк колючий
13. *Euonymus fortunei* 'Canadale Gold' / Бересклет Форчуна
14. *Forsythia intermedia* / Форзиция промежуточная
15. *Forsythia ovata*? / Форзиция овальная
16. *Fraxinus excelsior* / Ясень обыкновенный
17. *Hydrangea cinerea* / Гортензия пепельная
18. *Hydrangea macrophylla* / Гортензия крупнолистная
19. *Hydrangea serrata* / Гортензия пильчатая
20. *Hypericum calycinum*? / Зверобой чашечковидный
21. *Juniperus Sabina* / Можжевельник казацкий
22. *Kerria japonica* 'Pleniflora' / Керрия японская
23. *Larix* sp. / Лиственница
24. *Lonicera pileata* / Жимолость шапочная
25. *Lonicera* sp. 1 / Жимолость 1



Acer saccharinum f. *laciniatum* / Клен сахаристый, ф.рассеченнолистная



Eleutherococcus senticosus / Элеутерококк колючий



Buxus sempervirens / Самшит вечнозеленый



Hydrangea cinerea / Гортензия пепельная



Berberis thunbergii / Барбарис Тунберга



Juniperus Sabina / Можжевельник казацкий

26. *Lonicera* sp. 2 / Жимолость 2
27. *Magonia aquifolia* / Магония падуболистная
28. *Malus domestica* / Яблоня домашняя
29. *Pachysandra terminalis* / Пахизандра верхушечная
30. *Paeonia suffruticosa* / Пион кустарниковый (древовидный)
31. *Philadelphus coronarius* cv. / Чубушник венечный
32. *Philadelphus incanus* / Чубушник седоватый
33. *Philadelphus microphyllus* cv. / Чубушник мелколистный
34. *Picea glauca* 'Conica' / Ель колючая, форма коническая
35. *Populus alba* / Тополь белый
36. *Potentilla fruticosa* / Лапчатка кустарниковая
37. *Prunus domestica* / Слива домашняя
38. *Pyrus communis* / Груша обыкновенная
39. *Quercus robur* / Дуб черешчатый
40. *Rosa majalis* / Роза майская
41. *Rhus typhina* / Сумах оленерогий
42. *Robinia pseudoacacia* / Робиния псевдоакация
43. *Rosa canina* / Роза собачья
44. *Rosa hybr.* / Роза
45. *Rosa rugosa* / Роза морщинистая
46. *Rubus odoratus* / Малина душистая
47. *Sorbus aucuparia* / Рябина обыкновенная
48. *Spiraea japonica* cv. / Спирея японская
49. *Spiraea media* / Спирея средняя
50. *Spiraea salicifolia* cv. / Спирея иволистная (культivar)
51. *Spiraea japonica* 'Macrophylla' / Спирея японская



Magonia aquifolia / Магония падуболистная



Spiraea japonica 'Macrophylla' / Спирея японская



Philadelphus coronarius cv. / Чубушник венечный



Paeonia suffruticosa / Пион кустарниковый (древовидный)



Philadelphus microphyllus cv. / Чубушник мелколистный



Robinia pseudoacacia / Робиния псевдоакация

- 52. *Symphoricarpos albus* / Снежнаягодник белый
- 53. *Syringa vulgaris* / Сирень обыкновенная
- 54. *Taxus baccata* / Тис ягодный
- 55. *Thuja occidentalis* / Туя западная
- 56. *Tilia cordata* / Липа сердцелистная
- 57. *Viburnum opulus 'Roseum'* / Калина обыкновенная

Лианы

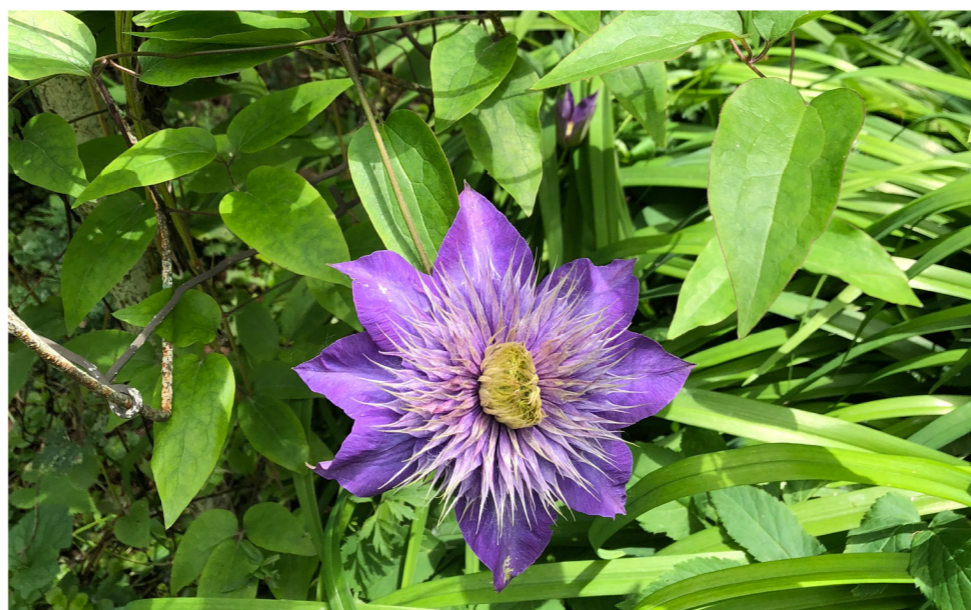
- 58. *Actinidia kolomicta* /Актинидия коломикта
- 59. *Clematis cv. 1* / Клематис 1
- 60. *Clematis cv. 2* / Клематис 2
- 61. *Clematis cv. 3* / Клематис 3
- 62. *Clematis cv. 4* / Клематис 4
- 63. *Clematis cv. 5* / Клематис 5
- 64. *Clematis vitalba* / Ломонос виноградолистный
- 65. *Dioscorea nipponica* / Диоскорея японская
- 66. *Hydrangea petiolaris* / Гортензия черешковая
- 67. *Ipomoea purpurea* / Ипомея пурпурная
- 68. *Lonicera caerulea* / Жимолость каприфоль
- 69. *Lonicera sp.* / Жимолость
- 70. *Parthenocissus inserta* / Девичий виноград прикрепленный
- 71. *Solanum dulcamara* / Паслен сладко-горький



Taxus baccata / Тис ягодный



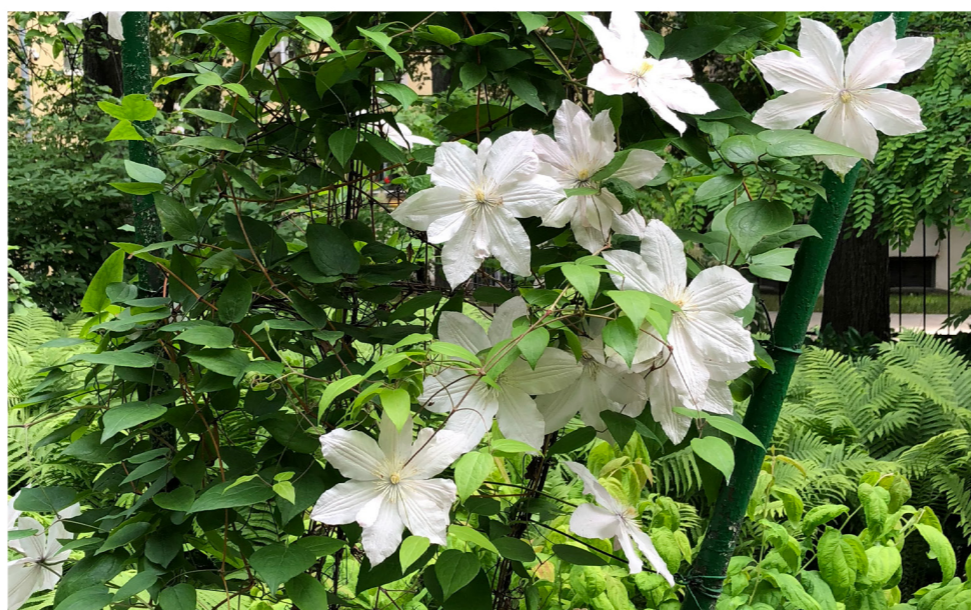
Actinidia kolomicta /Актинидия коломикта



Clematis cv. 1 / Клематис 1



Parthenocissus inserta / Девичий виноград прикрепленный



Clematis cv. 2 / Клематис 2



Solanum dulcamara / Паслен сладко-горький

Травы

72. *Aconithus* sp./ Борец
73. *Alchemilla* sp. / Манжетка
74. *Allium aflatunense* / Лук афлатунский
75. *Allium paradoxum* / Лук парадоксальный
76. *Anemone hupehensis* / Ветреница хубэйская
77. *Aquilegia* cv. / Водосбор
78. *Arisaema amurense* /Аризема амурская
79. *Arum* sp. / Аронник
80. *Aruncus dioicus* / Волжанка двудомная
81. *Asarum europaeum* / Копытень европейский
82. *Astilbe chinensis* cv. / Астильбе японская
83. *Athyrium niponicum* var. *pictum* 'Metallicum' /Кочедыжник японский
84. *Bergenia crassifolia* / Бадан толстолистный
85. *Brunnera sibirica* / Бруннера сибирская
86. *Campanula latifolia* / Колокольчик широколистный
87. *Campanula rapunculoides* / Колокольчик рапунцелевидный
88. *Campanula trachelium* / Колокольчик крапиволистный
89. *Centaureum montanum* / Кипрей горный
90. *Convallaria majalis* / Ландыш майский
91. *Corydalis marschalliana* / Хохлатка Маршалла
92. *Dentaria quinquefolia* / Зубянка пятилистная
93. *Duchesnea indica* / Дюшенея (лапчатка) индийская
94. *Echinops ruthenicus* / Мордовник русский
95. *Erigeron rubrum* / Горянка красная
96. *Erythronium dens-canis* / Кандык собачий зуб



Allium aflatunense / Лук афлатунский



Corydalis marschalliana / Хохлатка Маршалла



Athyrium niponicum var. *pictum* 'Metallicum' /Кочедыжник японский



Erythronium dens-canis / Кандык собачий зуб



Duchesnea indica / Дюшенея (лапчатка) индийская



Echinops ruthenicus / Мордовник русский

97. *Ficaria verna* / Чистяк весенний
98. *Fragaria ananassa* / Земляника ананасная
99. *Galanthus* sp. / Подснежник
100. *Galeobdolon luteum* / Зеленчук желтый
101. *Geranium phaeum* / Герань темно-бурая
102. *Geranium pratense* / Герань луговая
103. *Geranium x cantabrigiense* / Герань кембриджская
104. *Helleborus purpurascens* / Морозник красноватый
105. *Nemerocallis* cv. / Лилейник
106. *Hepatica nobilis* / Печеночница благородная
107. *Hosta lancifolia* / Хоста ланцетолистная
108. *Hosta sieboldiana* / Хоста Зибольда
109. *Hosta sieboldiana* 'Patriot' / Хоста Зибольда
110. *Hosta sieboldiana* 'Thunderbolt' / Хоста Зибольда
111. *Inula helenium* / Девясил высокий
112. *Iris germanica* cv. / Ирис германский
113. *Leucojum vernum* / Белоцветник весенний
114. *Lunaria rediviva* / Лунник оживающий
115. *Lysimachia ciliata* 'Purpurea' / Вербейник реснитчатый
116. *Lysimachia nummularia* / Вербейник монетчатый
117. *Lysimachia punctata* / Вербейник точечный
118. *Matteuccia struthiopteris* / Страусник обыкновенный
119. *Melissa officinalis* / Мелисса лекарственная
120. *Melittis melissophyllum* / Кадило мелиссолистное
121. *Mentha piperita* / Мята перечная
122. *Mentha spicata* / Мята колосистая



Galanthus sp. / Подснежник



Lunaria rediviva / Лунник оживающий



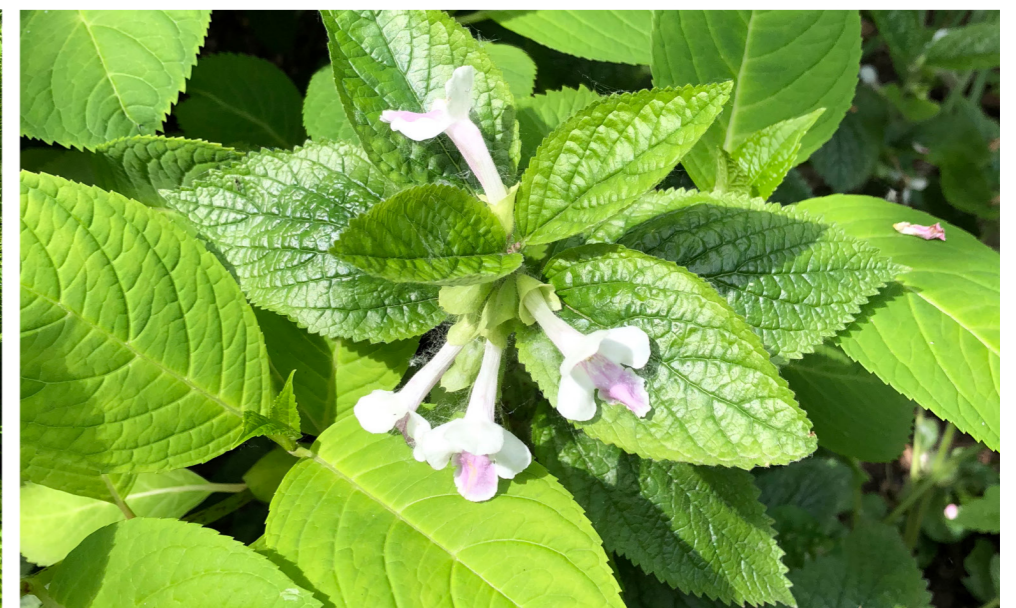
Hepatica nobilis / Печеночница благородная



Helleborus purpurascens / Морозник красноватый



Matteuccia struthiopteris / Страусник обыкновенный



Melittis melissophyllum / Кадило мелиссолистное

- 123. *Myosotis suaveolens* / Незабудка душистая
- 124. *Oenothera lamarckiana* / Ослинник Ламарка
- 125. *Pachyphragma macrophyllum* / Толстостенка крупнолистная
- 126. *Paeonia* cv. 1 / Пион 1
- 127. *Paeonia* cv. 2 / Пион 2
- 128. *Peltiphyllum peltatum* / Дармера щитовидная
- 129. *Phlox* cv. / Флокс
- 130. *Phytolacca acinosa* / Лаконос ягодный
- 131. *Podophyllum peltatum* / Подофилл щитовиный
- 132. *Potentilla anserine* / Лапчатка гусиная
- 133. *Pulmonaria obscura* / Медуница неясная
- 134. *Pulmonaria saccharata* / Медуница сахарная
- 135. *Ranunculus cassubicus* / Лютик кашубский
- 136. *Rodgersia sambucifolia* / Роджерсия бузинолистная
- 137. *Rudbeckia laciniata* / Рудбекия рассеченная
- 138. *Scilla siberica* / Пролеска сибирская
- 139. *Sedum spectabile* / Очиток видный
- 140. *Sedum spurium* / Очиток ложный
- 141. *Smilacina racemosa* / Смилацина кистевидная
- 142. *Solidago gigantea* / Золотая розга гигантская
- 143. *Thalictrum aquilegifolium* / Василистник водосборолистный
- 144. *Thalictrum delavayi* / Василистник делавая
- 145. *Vinca major* / Барвинок большой
- 146. *Vinca minor* / Барвинок малый
- 147. *Viola alba* / Фиалка белая
- 148. *Viola odorata* / Фиалка душистая



Phytolacca acinosa / Лаконос ягодный



Rodgersia sambucifolia / Роджерсия бузинолистная



Peltiphyllum peltatum / Дармера щитовидная



Vinca major / Барвинок большой



Podophyllum peltatum / Подофилл щитовиный



Viola odorata / Фиалка душистая



Paeonia suffruticosa / Пион кустарниковый
"Анастасия Сосновец"



Paeonia suffruticosa / Пион кустарниковый
"Муза"



Philadelphus coronarius cv. / Чубушник
"Воздушный десант"



Philadelphus coronarius cv. / Чубушник "Ромашка"



Primula dentata / Примула мелкозубчатая "Alba"



Astilbe japonica / Астильба японская "Gladstone"



Astilbe thunbergii / Астильба Тунберга
"Straussenfeder"



Astilbe x arendsii / Астильба Арендса "Fanal"



Clematis cv. / Клематис "Алёнушка"



Clematis cv. / Клематис "Jan Pawel II"



Heemerocallis hybr. / Лилейник "Little Show Stopper"



Heemerocallis hybr. / Лилейник "Cherry Cheeks"



Rosa cv. / Роза "Palais Royal"



Rosa cv. / Роза "Alibaba"



Rosa cv. / Роза "Goldstern"



Rosa cv. / Роза "Flammentanz"



Ландшафтное проектирование
Строительство
Игровые пространства

Сайт: afa-group.ru
Телефон: +7 (495) 236 73 10
E-mail: info@afa-group.ru

Адрес: 129085 г.Москва
ул. Верхняя Красносельская, д.2/1 стр.4

Екатерина Гуськова
Николай Моро
Виктория Ушакова
Александр Фронтов
Сергей Татаринов

Руководитель проекта Алексей Ретеюм
Директор Ботанического сада МГУ "Аптекарский огород"

Автор проекта Артем Паршин
Ландшафтный архитектор Ботанического сада МГУ
"Аптекарский огород"

Телефон: +7 (903) 247 97 94
E-mail: Hortus@mail.ru
Адрес: 129090, г. Москва, проспект Мира, 26/1

